



ข่าวประชาสัมพันธ์ภาษีที่ดินและสิ่งปลูกสร้าง และภาษีป้าย

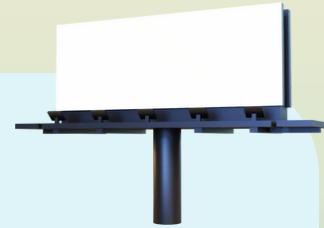
ประจำปี
2567



ภาษีที่ดินและสิ่งปลูกสร้าง

- ✓ ตรวจสอบรายการที่ดินและสิ่งปลูกสร้าง มกราคม 2567
- ✓ ประกาศราคาประเมิน มีนาคม 2567
- ✓ แจ้งราคาประเมิน เมษายน 2567
- ✓ ชำระภาษี มิถุนายน 2567
- ✓ ฟ่อนชำระภาษี มิถุนายน-สิงหาคม 2567

ภาษีป้าย



- ✓ ยื่นแบบ มกราคม-มีนาคม 2567
- ✓ ชำระภาษี ภายใน 15 วันนับแต่วันรับแจ้งประเมิน
- ✓ ค่าปรับ ไม่มายื่นแบบตามกำหนด ปรับ 10% ของจำนวนเงินภาษี
- ✓ เงินเพิ่ม ไม่ชำระเงินภายใน 15 วันนับตั้งแต่วันรับแจ้งประเมินคิดเงินเพิ่ม 2% ของภาษี ต่อเดือน

ค่าธรรมเนียมเก็บและขนขยะมูลฝอย

- ✓ รายครัวเรือน 240 บาทต่อปี
- ✓ สถานประกอบการจัดเก็บตามปริมาณขยะต่อเดือน
- ✓ ชำระได้ตั้งแต่วันที่ 1 ตุลาคม 2566 - กันยายน 2567



เบี้ยปรับ

- ✓ 10% ของค่าภาษี ชำระก่อนออกหนังสือแจ้งเตือน
- ✓ 20% ของค่าภาษี ชำระภายในวันที่กำหนดไว้ในหนังสือแจ้งเตือน
- ✓ 40% ของค่าภาษี ชำระเกินวันที่กำหนดไว้ในหนังสือแจ้งเตือน

เงินเพิ่ม

- ✓ 1% ของค่าภาษี ต่อเดือนที่ค้างชำระ



ฐานภาษี

- ✓ มูลค่า ของ ที่ดิน และสิ่งปลูกสร้าง

ผู้เสียภาษี

- ✓ เจ้าของที่ดิน/สิ่งปลูกสร้าง
- ✓ เจ้าของห้องชุด
- ✓ ผู้ครอบครองทรัพย์สินหรือทำ
- ✓ ประโยชน์ในทรัพย์สินของรัฐ

ช่องทางการชำระภาษี

- ✓ ณ งานพัฒนารายได้ กองคลัง
- ✓ ชำระผ่านระบบ
- ✓ Bill payment



"ท้องถิ่นดีภาษีช่วย ท้องถิ่นสวยภาษีสร้าง"

เปิดบริการทุกวันจันทร์-ศุกร์ เวลา 08.30-16.30 น. ยกเว้นวันหยุดราชการและวันหยุดนักขัตฤกษ์

สอบถามเพิ่มเติม

โทร 053-451595